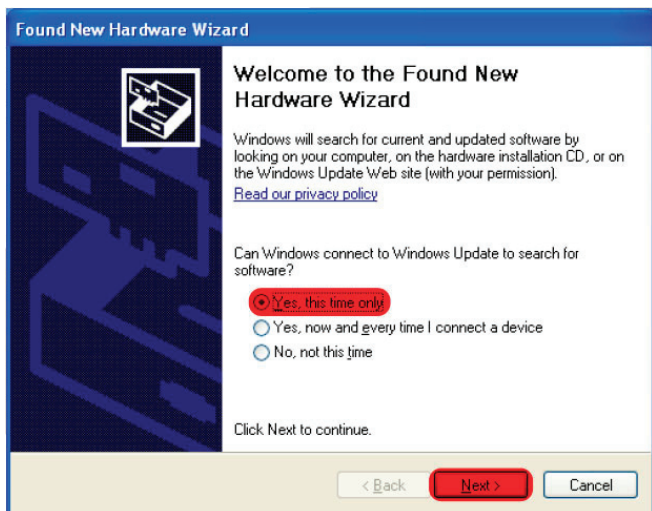
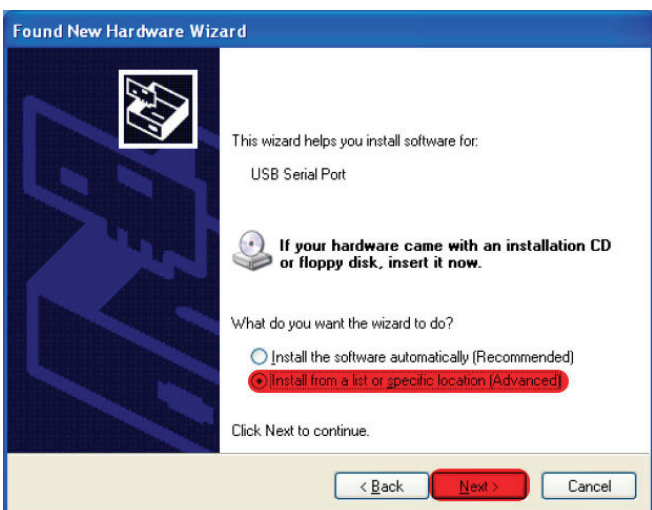


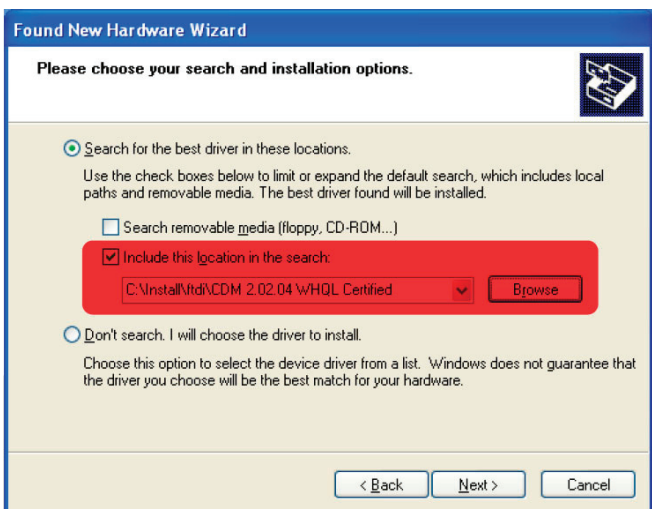
Az USB driver telepítése



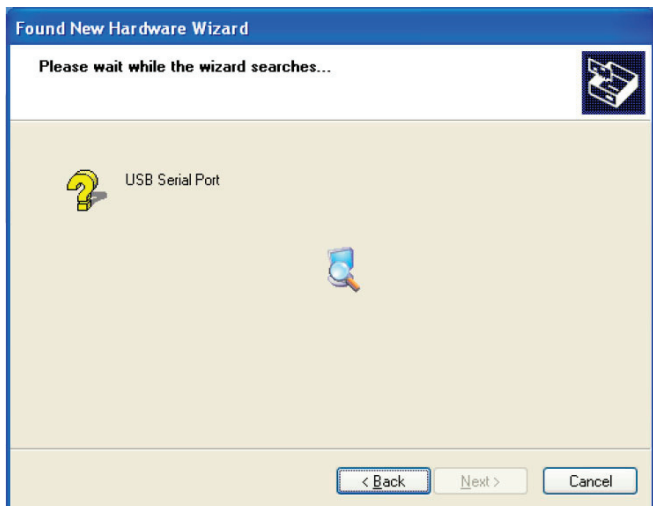
1. Csatlakoztassa a kábelt. A Windows új hardverként azonosítja. Válassza ki az első menüpontot, majd kattintson a Next gombra.



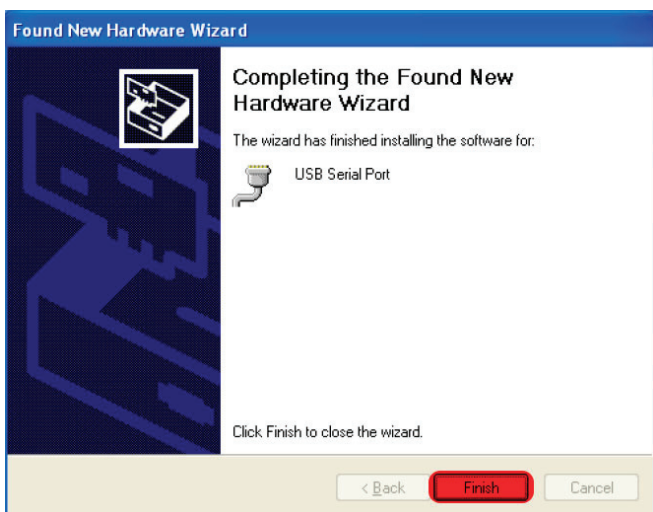
2. Válassza ki a második menüpontot, majd kattintson a Next gombra.



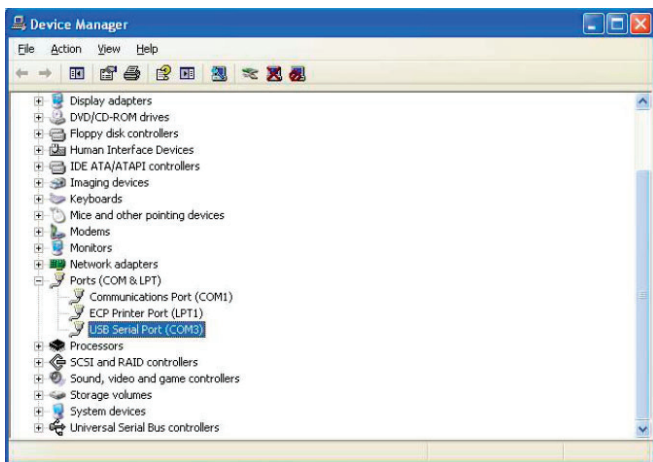
3. Adja meg a könyvtár helyét, ahol a driver található, majd kattintson a Next gombra.



4. A Windows telepíti a drivert .



5. Ha sikeresen telepítésre került a meghajtó program, a Finish gombbal bezárható az ablak.



6. A Device Managerben (Eszközkezelő) ellenőrizze, hogy az USB soros port, hányas porton található. (Itt: COM3).

7. A ProRead programban állítsa be a COM port számát.

Fontos: Lehetőleg mindig ugyanazt az USB csatlakozót használja, mert csak így marad állandó a COM port beállítás.